



Réunion Publique MARSILLY – Aménagement Rue de l’Eglise

Mercredi 05 février 2025



Mairie de MARSILLY
5 bis rue des Ecoles
17137 Marsilly
Tél : 05.46.01.30.10
Fax : 05.46.01.27.20

Contexte/ Objectifs

La commune s'engage dans un projet global de réaménagement de la rue du Palais afin de :

- Améliorer la circulation et la sécurité des usagers.
- Se mettre en conformité avec les normes PMR
- Moderniser les infrastructures de voirie et de réseaux.
- Valoriser l'esthétique et la fonctionnalité de l'espace public.

Les travaux comportent plusieurs volets :

- **Renouvellement des branchements AEP/EU :** Reprise des branchements du réseau sans remplacement complet.
- **Aménagement de la voirie :** Passage en sens unique Sud/Nord, Adapter aux normes PMR les trottoirs coté Est Pour améliorer la sécurité des riverains lors de la sortie de leurs habitations

Objectifs : L'aménagement devra permettre de :

- Réduire la vitesse des véhicules dans la traverse
- Assurer les cheminements piétons conformément aux règles d'accessibilité
- Maintenir le stationnement dans la traverse
- Réhabiliter la chaussée et les trottoirs



Travaux de reprise des branchements AEP

À partir du 10 février 2025 (Durée estimée : 8/10 semaines)

Nature des travaux :

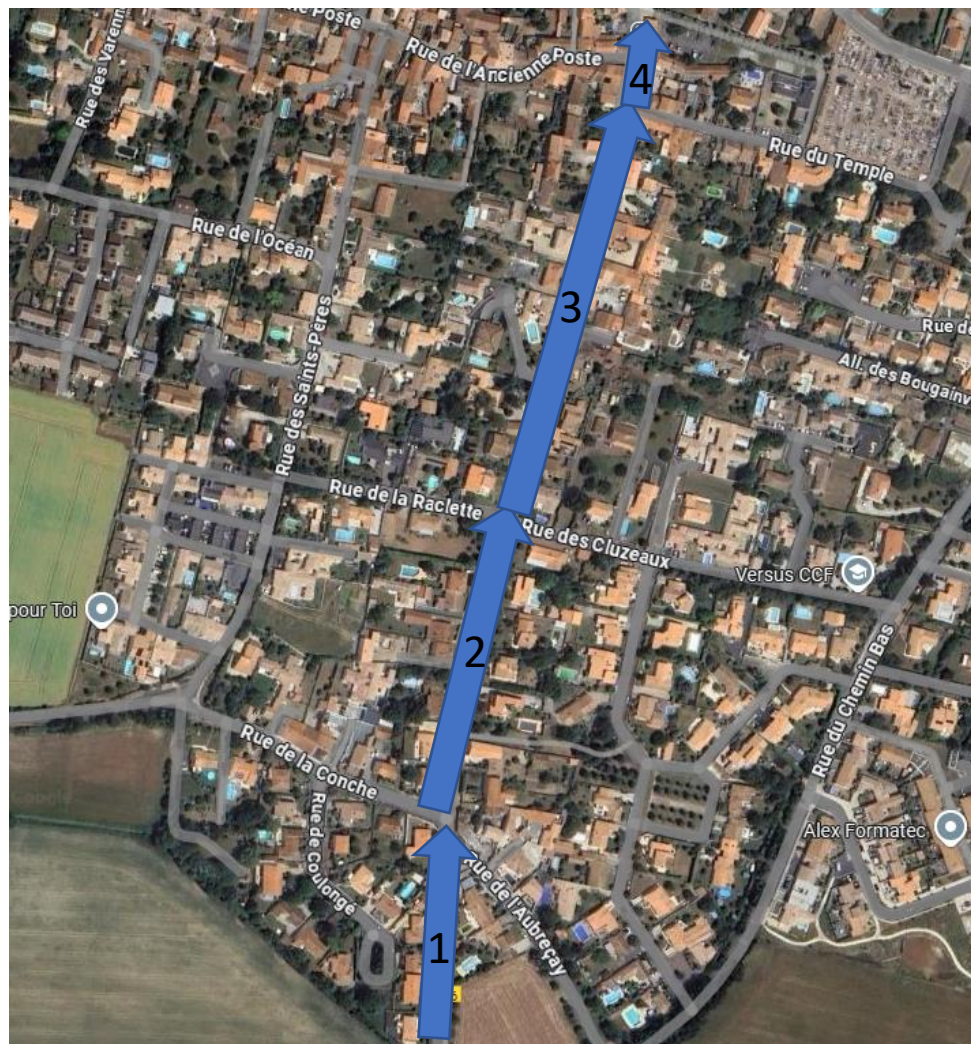
- Renouvellement des branchements d'eau potable
- Interventions ponctuelles sur le réseau d'assainissement des eaux usées

Organisation des travaux :

- 4 tronçons de travaux (détails)
- Rue barrée par tronçon, circulation déviée sur rues adjacentes
- Accès riverains maintenus dans la limite du possible

Perturbations :

- Rue fermée par tronçon, déviations mises en place
- Stationnement interdit dans l'emprise du chantier
- déviation sur les rues adjacentes
- accès riverains maintenus, dans la limite du possible

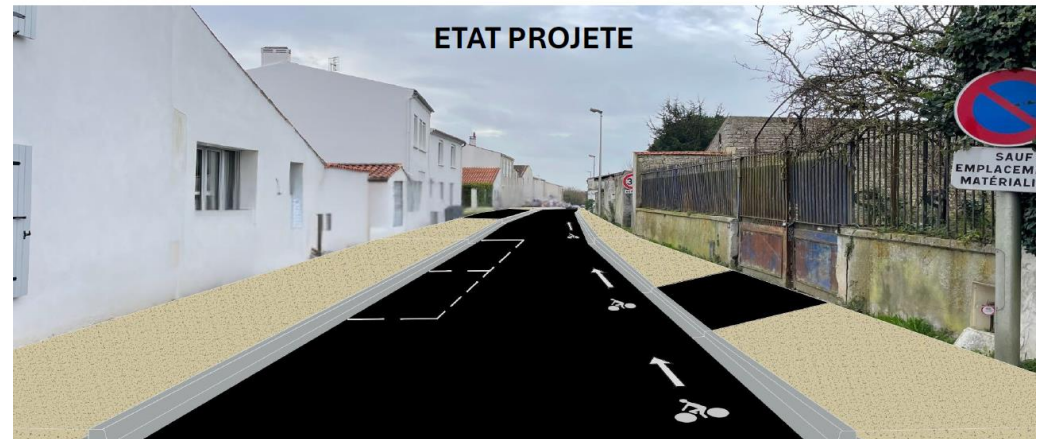


Travaux d'aménagement

À partir du 14 avril 2025 (Durée estimée : 8/10 semaines)

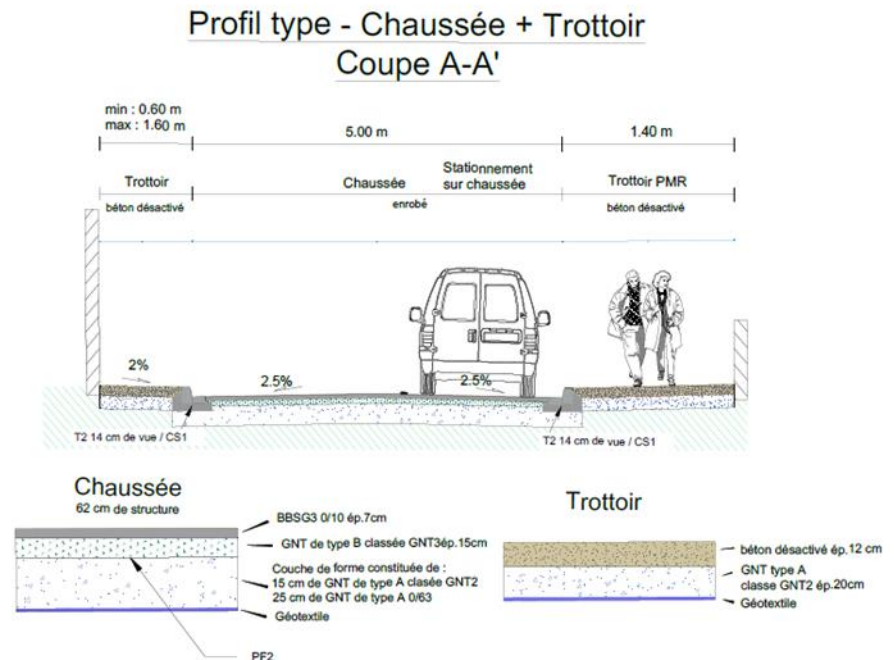
Description des travaux :

- Les travaux consistent en la mise en sens unique de la rue de l'Eglise depuis le carrefour avec la rue des Cluzeaux jusqu'à la rue de l'Ancienne Poste, la section à suivre étant déjà en sens unique. Un double sens cyclable sera mis en place sur ce tronçon.
- L'ensemble de l'aménagement s'inscrit dans la continuité des travaux réalisés sur la rue des Ecoles avec une harmonie sur le choix des revêtements et bordures.

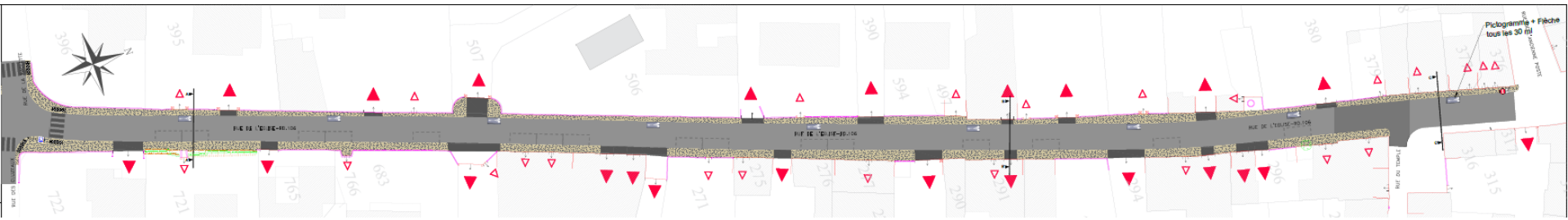


Travaux d'aménagement

- La reprise de la structure de chaussée avec réalisation d'un béton bitumineux sur la voie de circulation
- La création de 2 trottoirs, dont un respectant les normes PMR, en béton désactivé. Les accès riverains seront traités en béton bitumineux.
- La pose de bordures et caniveaux pour délimiter le trottoir de la chaussée.
- L'implantation de places de stationnement sur la chaussée délimités par de la signalisation horizontale.
- La gestion des eaux pluviales, actuellement en aérien, restera gérée sur le même principe.

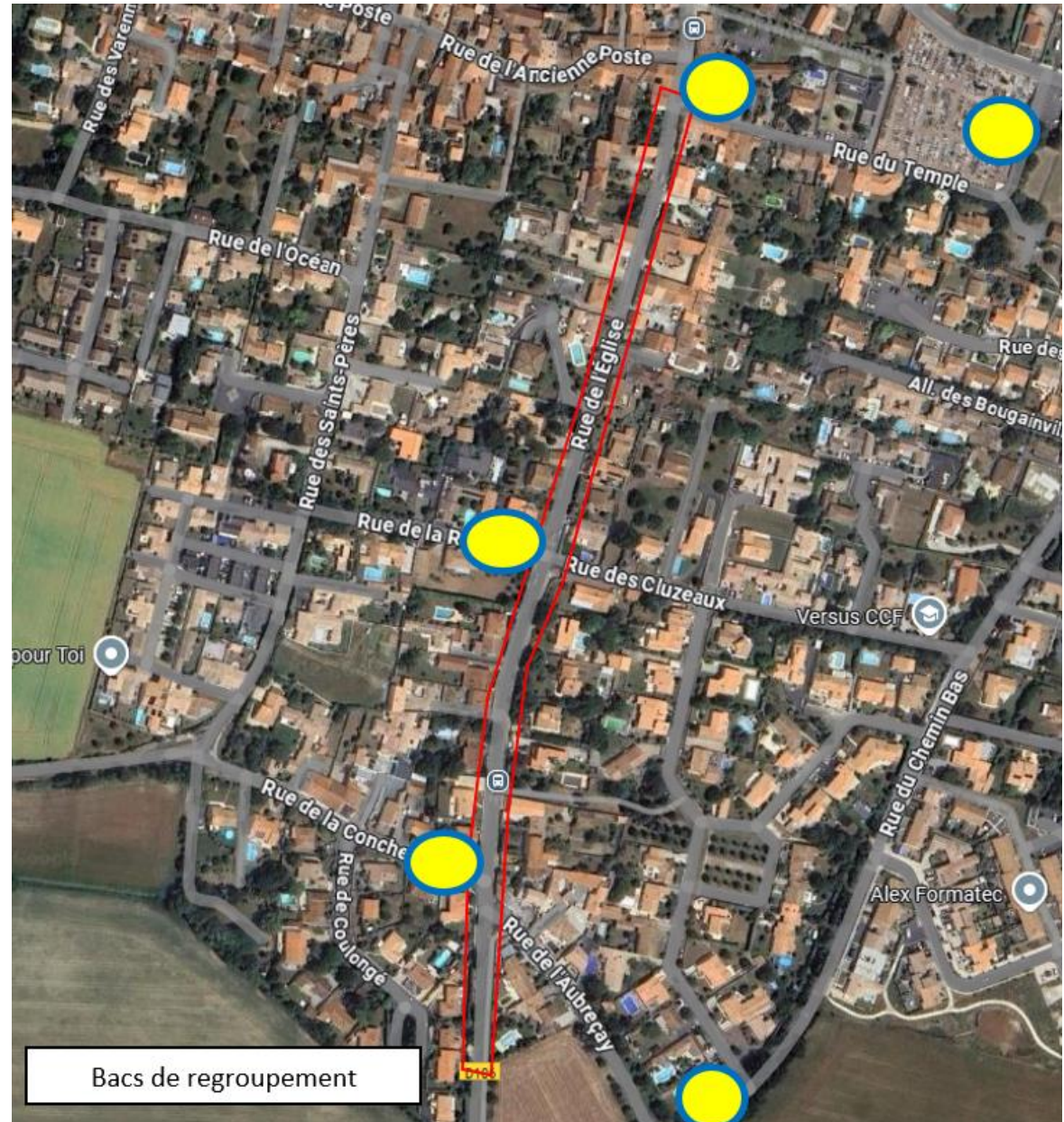


Plan



Gestion des déchets du 20/01/2025 au 01/02/2025

Pour les habitations situées dans le tronçon en travaux, la collecte des déchets sera assurée par la mise en place de bacs de regroupement qui seront installés en amont et en aval de chaque tronçon de la zone de chantier (cf. plan ci-contre).



Transport

DÉVIATION DU RÉSEAU BUS

12 203 331

(Direction Esnandes)

À partir du lundi 10 février 2025 9h00*
et jusqu'à la fin des travaux
(prévus pour 5 mois).

En raison des travaux de requalification de la rue de l'Eglise, la ligne régulière 12 et les lignes scolaires 203 et 331 seront déviées.

Les arrêts "Coulonge", "Eglise de Marsilly" et "Mairie de Marsilly" ne seront pas desservis.

Vous pouvez vous reporter à l'arrêt provisoire selon le plan ci-contre ou à l'arrêt "Place de Nantilly".

